

MESSDATENERFASSUNG



HIGHLIGHTS:

- „Live“-Anzeige der Messdaten
- Gleichzeitige Unterstützung mehrerer Schnittstellen

EBS 20M

Art.-Nr. 601158

Messdatenerfassungs-Software für EASYBus & GMH, für 20 Kanäle

EBS 60M

Art.-Nr. 601160

Messdatenerfassungs-Software für EASYBus & GMH, für 60 Kanäle

ALLGEMEINES:

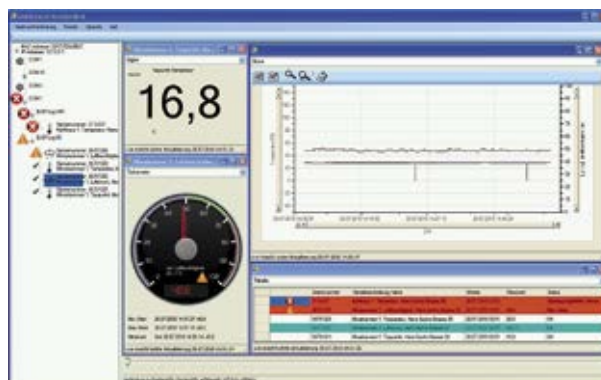
Mit dieser Software können Sie ein preiswertes und komfortables Mehrkanal-Messdatenerfassungssystem aufbauen. Das Programm eignet sich optimal zum Aufzeichnen, Überwachen, Anzeigen und Dokumentieren.

ANWENDUNGEN:

- Datenauswertung vor Ort
- Prozess-, Anlagen-, Klima- und Gebäudeüberwachung
- "Live"-Anzeige der Messdaten für z.B. Datenauswertung und Protokollierung für Kostenaufstellungen, Verbrauchsübersicht, Optimierung von Prozessen oder sonstige Statistiken

TECHNISCHE DATEN:

Programmausführung:	Applikation mit Benutzeroberfläche
Datenspeicherung:	Datei (SQLite)
Export-Formate:	*.csv
Sprachen:	Deutsch Englisch
Zugriffssteuerung:	-
Fernzugriff:	-
Alarmierung:	optisch in der Oberfläche
Geräte:	EASYBus-Geräte (über EASYBus-Pegelwandler) GMH 3000 Series (über GRS 3100 oder USB 3100N) GMH 5000 Series (über USB 5100) GDUSB 1000 (im Standard-Modus)
Mehrere Schnittstellen:	gleichzeitig nutzbar
Aufzeichnungsintervall:	ab 0,5 s
Live-Anzeige:	Ja
Auslesen von Datenloggern:	Nein
Systemvoraussetzungen:	ab Windows 7 SP1 (32 oder 64 Bit Edition) Nicht lauffähig unter Windows RT, Windows 10 im S Modus, auf ARM oder Intel Itanium basierten Windows Systemen
Lieferumfang:	DVD, gedruckte Anleitung



HIGHLIGHTS:

- Visualisierung über LAN
- Benutzerkonten
- Gleichzeitige Unterstützung mehrerer Schnittstellen
- Berichte aus Messdaten erstellen

EASYControl net

Art.-Nr. 601152

Netzwerkfähige Messdatenerfassung für Windows-PC: EASYBUS, GMH3000, GMH5000

ALLGEMEINES:

Mit dieser Software kann kostengünstig ein netzwerkgestütztes Datenerfassungs- und Überwachungssystem aufgebaut werden. Die Visualisierung kann von jedem Rechner aus dem Netzwerk erfolgen.

ANWENDUNGEN:

Langzeitüberwachung von Klimaschränken, Kühlschränken.
Sobald eine Visualisierung von verteilten Messstellen erfolgen soll.

TECHNISCHE DATEN:

Programmausführung:	Applikation mit Benutzeroberfläche
Datenspeicherung:	Datenbank (PostgreSQL)
Export-Formate:	*.doc (Word) *.xls (Excel) *.pdf (Adobe Reader)
Sprachen:	Deutsch Englisch
Zugriffssteuerung:	Eigene Benutzeranmeldung
Fernzugriff:	Im lokalen Netzwerk
Alarmierung:	optisch in der Oberfläche Relaissteuerung über EBB Out
Geräte:	EASYBus-Geräte (über EASYBus-Pegelwandler) GMH 3000 Series* (über GRS 3100 oder USB 3100N) GMH 5000 Series* (über USB 5100)
Mehrere Schnittstellen:	Gleichzeitig nutzbar
Aufzeichnungsintervall:	Ab 5 s
Live-Anzeige:	Ja
Auslesen von Datenloggern:	Nein
Systemvoraussetzungen:	Ab Windows 7 SP1 (32 oder 64 Bit Edition) Nicht lauffähig unter Windows RT, Windows 10 im S Modus, auf ARM oder Intel Itanium basierten Windows Systemen
Lieferumfang:	DVD, gedruckte Anleitung

* Nur Geräte mit eindeutiger Seriennummer (aufgedruckt auf Typenschild)